



# Victor

## デジタルオーディオプレーヤー クイックガイド

WMP  
9

WMP  
10



### も く じ

---

	ページ
Windows Media Player 9 を使う .....	<b>3~10</b>
CD からパソコンに音楽を取り込むには (WMA ファイルを作成する).....	3
パソコンから本機に音楽を転送するには .....	7
Windows Media Player 10 を使う .....	<b>11~18</b>
CD からパソコンに音楽を取り込むには (WMA ファイルを作成する).....	11
パソコンから本機に音楽を転送するには .....	15

## はじめに

---

このクイックガイドでは、以下の手順について説明します。

- Windows Media Player (9 および 10) を使って CD からパソコンへ音楽データを取り込む手順
- Windows Media Player (9 および 10) を使って取り込んだ音楽データをパソコンから本機へ転送する手順

なお、Windows Media Player の操作について、詳しくは Windows Media Player のヘルプをご覧ください。

### 注意

- 本機に音楽データを転送するには Windows Media Player 9 または 10 が必要です。本機は 8 以前のバージョンには対応していません。お使いの Windows Media Player のバージョンが 8 以前の場合は、9 または 10 にバージョンアップしてください。

バージョンを確認するには、お使いの Windows Media Player を起動して、「ヘルプ」→「バージョン情報」を選びます。

Windows Media Player 9 および 10 はマイクロソフト社のホームページからダウンロードできます。

- 本ガイドでは、OS が Windows XP のときの操作手順について説明しています。お使いのパソコンの OS によっては手順や表示が異なる場合があります。

---

Microsoft, Windows および Windows Media は米国 Microsoft Corporation の米国およびその他の国における商標または登録商標です。

その他、記載されたロゴ、システム名、製品名は該当する各社及び商標権者の登録商標、あるいは商標です。

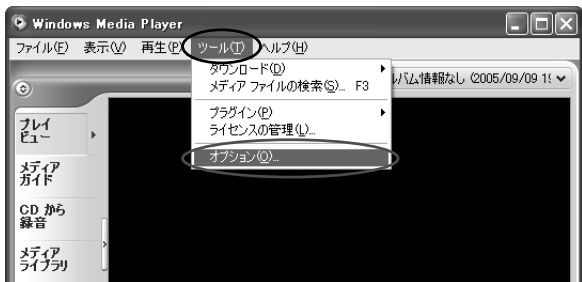
# Windows Media Player 9 を使う

## CDからパソコンに音楽を取り込むには (WMAファイルを作成する)


### 1 パソコン上で Windows Media Player 9 を起動させる

「スタート」 → 「すべてのプログラム (P)」あるいは「プログラム (P)」 → 「Windows Media Player」を選び、クリックします。 Windows Media Player 9 が起動し、ウィンドウが表示されます。

### 2 メニューバーの「ツール (T)」をクリックし、「オプション (O)」をクリックする

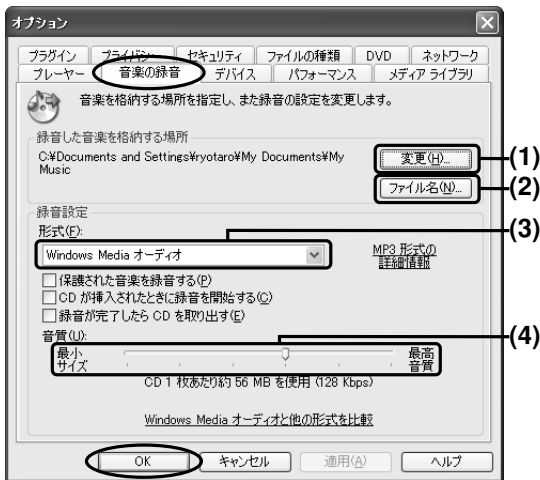


「オプション」ウィンドウが表示されます。

- メニューバーが表示されない場合は、左上の  をクリックします。



### 3 「オプション」ウィンドウの「音楽の録音」タブをクリックし、以下の設定をする



- (1) **変更 (H)**：音楽データの保存場所を変更します。変更しない場合は「マイドキュメント (My Document)」フォルダ内の「マイミュージック (My Music)」フォルダに保存されます。
- (2) **ファイル名 (N)**：録音した音楽データへの名前の付け方を設定します。トラック番号や曲のタイトル、アーティスト名などをファイル名に含めることができます。

#### 注意


「保護された音楽を録音する (P)」にチェックマーク☑をつけて録音した音楽データを本機に転送するときは、Windows Media Player 9 を使ってください。ドラッグ&ドロップで転送すると、ファイルは表示されますが、再生されません。

- (3) 形式 (F) : 音楽を録音するときのデータ形式を選びます。  
通常「Windows Media オーディオ」を選びます。
- (4) 音質 (U) : 音楽を録音するときの音質 (ビットレート) を設定します。初期設定は「128kbps」です。ビットレートを高くすると、音質は良くなりますが、収録曲数は減ります。

## 4 「OK」をクリックする

「オプション」ウィンドウが閉じて、**3**で行った設定が有効になります。

## 5 音楽CDをパソコンに挿入する

- 自動的に再生が始まった場合は、をクリックして再生を停止させます。

## 6 「CDから録音」をクリックする

CDのトラックリストが表示されます。



## ヒント

パソコンがインターネットに接続されていないときなどに、トラックリストに曲名やアーティスト名が表示されない場合があります。その場合は、トラックの編集したい項目（タイトルなど）を右クリックして「編集 (E)」を左クリックします。選んだ項目が反転表示され、データの入力や編集ができます。

## 7 録音しない曲のチェックマーク☑を外し、「音楽の録音 (C)」をクリックする

チェックマークがついている曲の録音が始まります。

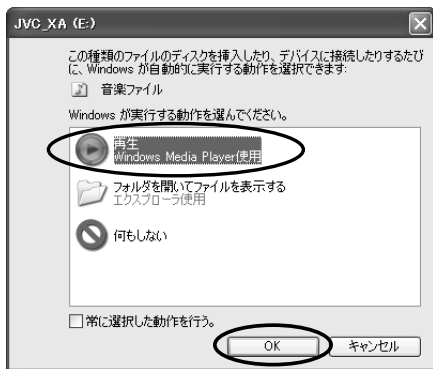
- 録音した音楽データは **3** の (1) で指定した場所に保存されます。
- 録音の進み具合は「録音の状態」で確認できます。録音したい曲がすべて「ライブラリに録音済み」と表示されたら、録音は完了です。


## パソコンから本機に音楽を転送するには

### 1 本機の電源を切り、付属のUSBケーブルで本機とパソコンを接続する

本機の表示窓に「USB Connected」が表示され、接続が完了します。

- OSがWindows XP のとき、パソコンには以下のウィンドウが表示されます。「再生」を選び「OK」をクリックします。Windows Media Player 9 が起動します。



- 本機に音楽データがない場合とOSがWindows XP 以外のときは、上記のウィンドウは表示されません。その場合は「スタート」→「プログラム」→「Windows Media Player」を選び、クリックします。
- 再生が始まった場合は、Windows Media Player の画面左下のをクリックして再生を停止させます。

## 2 Windows Media Player 9の「デバイスへ転送」をクリックする

「転送」ウインドウが表示されます。

## 3 「転送する項目」の表示矢印(▼)をクリックしてリストを表示させ、転送したいリストを選択する





#### 4 「デバイス上の項目」の表示矢印（▼）で本機（JVC\_XA）を選択する

画面例では「JVC\_XA (E:)」と表示されています。  
(Windows XP 以外では「リムーバブルディスク」と表示されます)




## 5 転送しない曲のチェックマーク☑を外し、「**転送 (C)**」をクリックする



チェックマークがついている曲の転送が始まり、本機の表示窓に「WRITING」と「USB Connected」が交互に表示されます。

転送が終了すると Windows Media Player 9 のすべてのファイルに「完了」が表示され、本機の表示窓に「USB Connected」が表示されます。

## 6 転送の終了を確認して「ハードウェアの安全な取り外し」を行い、USBケーブルを抜く

タスクバーのをクリックします。

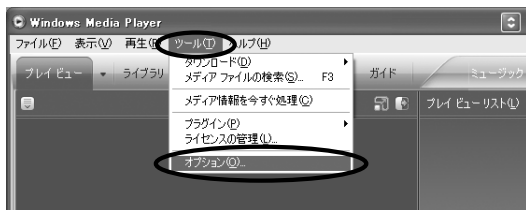
# Windows Media Player 10 を使う

## CDからパソコンに音楽を取り込むには (WMAファイルを作成する)

### 1 パソコン上で Windows Media Player10 を起動させる

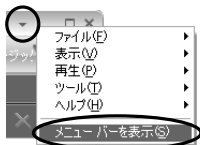
「スタート」 → 「すべてのプログラム (P)」 あるいは 「プログラム (P)」 → 「Windows Media Player」 を選び、クリックします。Windows Media Player 10 が起動し、ウィンドウが表示されます。

### 2 メニューバーの「ツール (T)」をクリックし、「オプション (O)」をクリックする

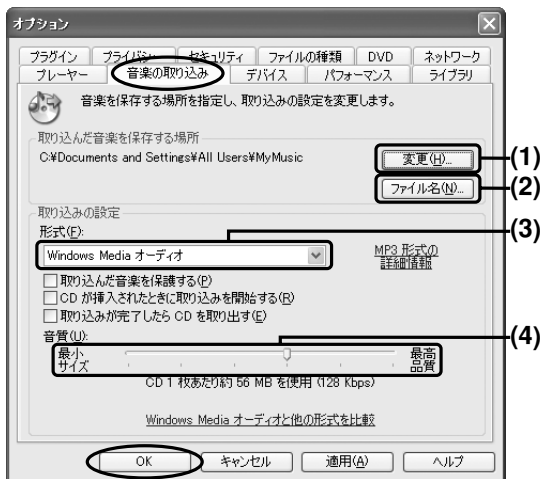


「オプション」ウィンドウが表示されます。

- メニューバーが表示されない場合は、右上の▼をクリックして「メニューバーを表示 (S)」をクリックすると、メニューバーが表示されます。



### 3 「オプション」ウィンドウの「音楽の取り込み」タブをクリックし、以下の設定をする



- (1) 変更 (H) : 音楽データの保存場所を変更します。変更しない場合は「マイドキュメント (My Document)」フォルダ内の「マイミュージック (My Music)」フォルダに保存されます。
- (2) ファイル名 (N) : 取り込んだ音楽データへの名前のつけ方を設定します。トラック番号や曲のタイトル、アーティスト名などをファイル名に含めることができます。

#### ヒント

「トラック番号」にチェックマーク☑をつけると、取り込んだ音楽データを本機に転送したときに、CD と同じ曲順で再生することができます。

#### 注意

「取り込んだ音楽を保護する (P)」にチェックマーク☑


をつけて録音した音楽データを本機に転送するときは、Windows Media Player 10 を使ってください。ドラッグ&ドロップで転送すると、ファイルは表示されますが、再生されません。

- (3) 形式 (F) : 音楽を取り込むときのデータ形式を選びます。通常「Windows Media オーディオ」を選びます。
- (4) 音質 (U) : 音楽を取り込むときの音質 (ビットレート) を設定します。初期設定は「128kbps」です。ビットレートを高くすると、音質は良くなりますが、収録曲数は減ります。

## 4 「OK」をクリックする

「オプション」ウィンドウが閉じて、3 で行った設定が有効になります。

## 5 音楽CDをパソコンに挿入する

- 自動的に再生が始まった場合は、 をクリックして再生を停止させます。

## 6 「取り込み」タブをクリックする

CDのトラックリストが表示されます。



## ヒント

パソコンがインターネットに接続されていないときなどに、トラックリストに曲名やアーティスト名が表示されない場合があります。その場合は、トラックの編集したい項目（タイトルなど）を右クリックして「編集 (E)」を左クリックします。選んだ項目が反転表示され、データの入力や編集ができます。

## 7 取り込まない曲のチェックマーク を外し、「 音楽の取り込み (C)」をクリックする

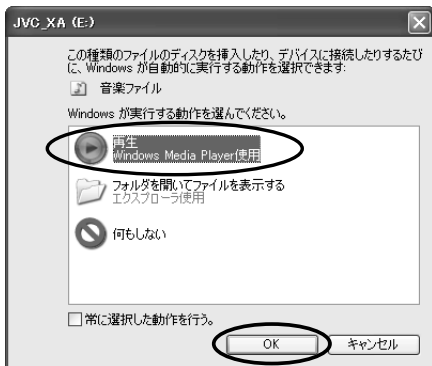
チェックマークがついている曲の取り込みが始まります。


- オプション設定の画面が表示された場合は、画面の指示に従って操作してください。
- 取り込まれた音楽データは **3** の (1) で指定した場所に保存されます。
- 取り込みの進み具合は「取り込みの状態」で確認できます。取り込みたい曲がすべて「ライブラリに取り込み済み」と表示されたら、取り込みは完了です。

## パソコンから本機に音楽を転送するには

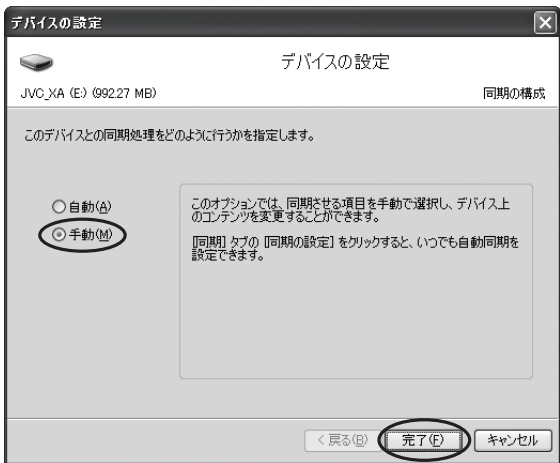
### 1 本機の電源を切り、付属のUSBケーブルで本機とパソコンを接続する

接続が完了すると、本機の表示窓に「USB Connected」と表示されます。パソコンに以下のウィンドウが表示されたら、「再生」を選び「OK」をクリックします。Windows Media Player 10 が起動します。



- 上記のウィンドウが表示されない場合は「スタート」→「すべてのプログラム (プログラム)」→「Windows Media Player」を選び、クリックします。
- 再生が始まった場合は、Windows Media Player の画面左下の  をクリックして再生を停止させます。

## 2 「デバイスの設定」 ウィンドウで「手動 (M)」を選び、「完了 (F)」をクリックする



Windows Media Player 10 が起動し、しばらくすると「デバイスの設定」ウィンドウが表示されます。(本機を初めて接続したとき)

- 「デバイスの設定」ウィンドウが表示されないときは、Windows Media Player 10 の「同期」タブをクリックし、「同期」ウィンドウを表示します。ここで「同期の設定」をクリックし、表示された画面でデバイスの設定を行います。



### 3 Windows Media Player 10の「同期」タブをクリックする

「同期」ウインドウが表示されます。

- 再生が始まった場合は、をクリックして再生を停止させます。

#### 注意

本機を接続する前にWindows Media Player 10が起動していた場合、本機はWindows Media Player上に表示されません。その場合はメニューバーから「表示(V)」→「最新の情報に更新(R)」を選び、クリックします。

### 4 「同期リスト」の表示矢印(▼)をクリックして、転送したいリストを選択する



## 注意

Windows Media Player 10 を初期設定のまま使用すると、本機内に複数の階層とフォルダが作成されます。(アーティスト名、アルバム名のフォルダがそれぞれ作成されます。音楽データはアルバム名のついたフォルダ内に保存され、ナビゲートモードでのアルバム選択や選曲が簡単に行えます。) ただしフォルダ総数が 50、階層が 8 を超えると本機が正しく動作しなくなります。その場合は「 (プロパティ)」をクリックし、「プロパティ」ウインドウの「デバイスにフォルダ階層を作成する (C)」のチェックを外してください。


## 5 転送しない曲のチェックマークを外し、「同期の開始」をクリックする



チェックマークがついている曲の転送が始まり、本機の表示窓に「WRITING」と「USB Connected」が交互に表示されます。

転送が終了すると Windows Media Player 10 に「デバイスへ同期済み」が表示され、本機の表示窓に「USB Connected」が表示されます。

## 6 転送の終了を確認して「ハードウェアの安全な取り外し」を行い、USBケーブルを抜く

タスクバーのをクリックします。

# MEMO

.....

.....

.....

.....

.....

.....

.....

.....

.....

.....

.....

.....

.....

.....

.....

.....

.....

.....

.....

.....

.....

.....

.....

.....

.....

.....

.....

.....

.....

# 日本ビクター株式会社

〒221-8528 神奈川県横浜市神奈川区守屋町3-12