

## かんたんガイド

### ホームモニタリングシステム ハイビジョン IP カメラ GV-CC1

#### 付属品

- かんたんガイド (本書)
- 金属板 1枚
- ネジ受け 3本
- ネジ 3本
- AC アダプター (GV-F1KIT では別箱)
- QR コードシール 1枚

#### ■ IP カメラとスマートフォンを接続しましょう

##### JVC MONITORING アプリダウンロード



iOS

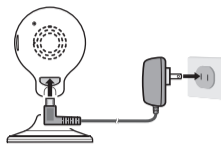


Android

- Apple App Store または Google Play Store で「JVC MONITORING」を検索してください。
- お手持ちのスマートフォンに QR コードリーダーがインストールされていれば QR コードをスキャンしてください。

#### ■ スムーズな設定のため事前に必ず確認してください

- ① 設置される場所には、Wi-Fi 接続環境 (Wi-Fi ルーターの設置) が必要です。  
Wi-Fi ルーターは下記設定の SSID を選択してください。
  - Wi-Fi ルーターの無線通信環境は 2.4GHz
  - 無線 LAN セキュリティは WPA/WPA2
 (ご注意) 無線通信環境は 5GHz はご使用できません。  
無線 LAN セキュリティが WEP の場合ご使用できないことがあります。
- ② お持ちのスマートフォンの Wi-Fi 接続で、上記 SSID を選択しパスワードを入力して Wi-Fi ルーターに接続できる事を確認してください。
- ③ E メールやパスワードは、IP カメラの接続設定で必要になるため事前に確認してください。  
右記にメモしておくことを推奨します。
- ④ IP カメラの電源を入れてください。  
AC アダプターのマイクロ USB B 端子を本体背面の端子に接続し、AC アダプターのプラグをコンセントに接続します。電源は自動で入ります。電源を入れると状態表示ランプが点灯します。通知音がして状態表示ランプの点滅がゆっくりになり IP カメラ接続の準備ができたことをお知らせします。それでは接続手順に進みましょう！



#### 各種パスワードについて

##### ■ アカウント

- アカウント作成編 STEP1-②③ で入力
- ② E メール: \_\_\_\_\_
- ③ 任意のパスワード: \_\_\_\_\_
- \* 英数字 8 文字以上で設定します。

\*セキュリティや個人情報保護の観点から、普段使用している「メールアドレス」と「パスワード」は使用しないでください。アカウントを共有した人が登録者のメールアドレスのログイン情報を知ることになり、メールを見られてしまう可能性があります。

##### ■ Wi-Fi ルーター (2.4GHz, WPA/WPA2)

- IP カメラ設定編 -STEP3- ⑬ で入力
- SSID: \_\_\_\_\_
- パスワード (KEY): \_\_\_\_\_

\* ご使用の Wi-Fi ルーターをご確認ください。

##### ■ IP カメラ

- パスワード: jvcmonit (初期値)
- 変更後: \_\_\_\_\_

\*IP カメラのセキュリティ強化のため、定期的にパスワードの変更をおすすめします。

詳しくは WEB でユーザーマニュアルをご参照願います。

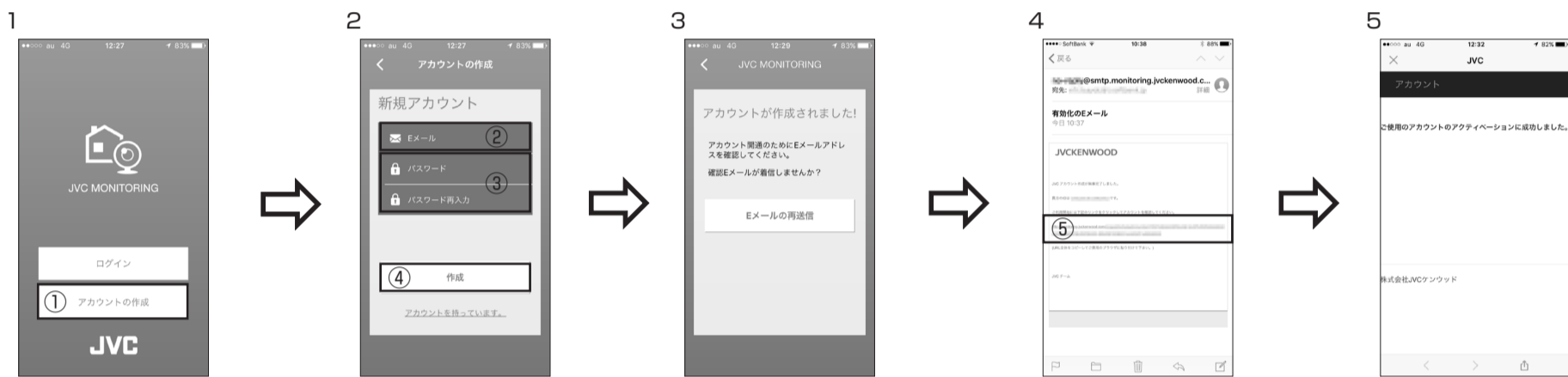


ホームモニタリングシステムスペシャルサイトに設定動画を公開しております。動画で視聴される場合は左の QR コードをスキャンするか URL にアクセスしてご覧ください。

[http://www3.jvckenwood.com/dvmain/special/hms/?link=flyer\\_qr\\_cam\\_201707#movie](http://www3.jvckenwood.com/dvmain/special/hms/?link=flyer_qr_cam_201707#movie)

P/N: 5615N5650001 R01  
© 2017 JVC KENWOOD Corporation

#### アカウント作成編 -STEP1-



JVC MONITORING アプリを開いて、①「アカウントの作成」をタッチします。  
※アカウントとは IP カメラにログインする権利の事です。

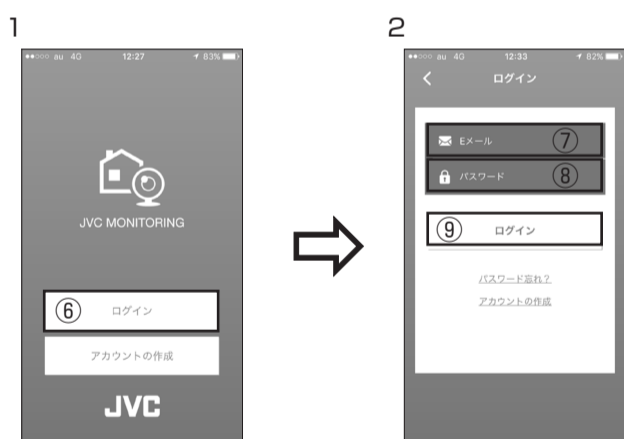
②に E メールアドレスと③に任意のパスワードを入力します。  
④作成をタッチします。  
\* 登録した E メールアドレス、パスワードは忘れないように注意願います。

アカウントが作成され、登録した E メールに「有効化の E メール」が届きます。

「有効化の E メール」が届いたら ⑤承認リンク (URL) をタッチします。

アカウント登録が完了しました。JVC MONITORING アプリを終了します。

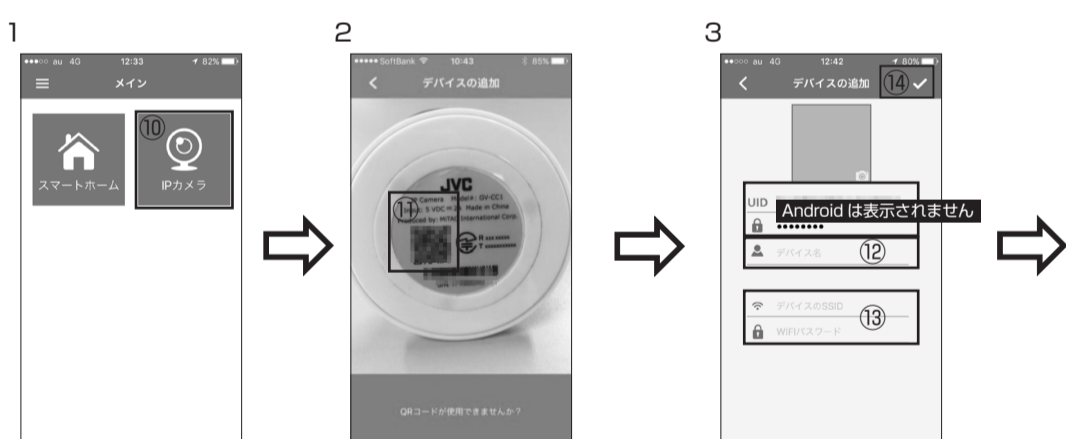
#### ログイン編 -STEP2-



JVC MONITORING アプリを開き ⑥ログインをタッチします。

アカウント作成時に入力した ⑦ E メールと⑧パスワードを入力し、⑨ログインをタッチします。

#### IP カメラ設定編 -STEP3-



⑩ IP カメラをタップすると、スマートフォンのカメラが自動的に起動します。

IP カメラスタンドの裏にある ⑪ QR コードを読み込みます。

デバイスの追加画面に自動的にカメラが登録され、名前と Wi-Fi ルーターのパスワードを入力する画面が表示されます。  
⑫デバイス名に任意の名称 (設置している場所など) と ⑬ Wi-Fi ルーターのパスワードを入力し画面右上の ⑭レ点をタッチします。

#### IP カメラ設定編 -STEP3- つづき

##### iPhone のみ



iPhone の場合のみ上記画面に移行します。

スマートフォンの「設定」から「Wi-Fi」を選択し、IP カメラの「SSID (デバイス接続画面内に記載されている IP カメラの SSID ⑮)」を選択すると読み込みを開始します。  
新規 IP カメラの登録が完了しました。⑯完了をタッチし、設定完了です。

#### 【情報】

iPhone をお使いの場合で「エラー .80」が表示されて接続できない場合は下記設定を実施してください。



お手持ちの iPhone が複数の無線 LAN に自動接続できるように設定されていると、まれに接続に失敗することがあります。これは iPhone が無線 LAN に再接続する際の Wi-Fi 自動設定の仕様により発生します。

IP カメラ設定をおこなう前に、iPhone の「設定」の中から「Wi-Fi」を選択し、IP カメラを接続したい SSID (ネットワーク) 以外を上図の手順で一度全て一時的に削除してください。

IP カメラの設定完了後は動作に問題ありませんので上記で削除した Wi-Fi ルーターの SSID を再度登録します。

## IP カメラの共有について：IP カメラを複数人で共有したい場合

複数人で同じカメラの映像を見る場合

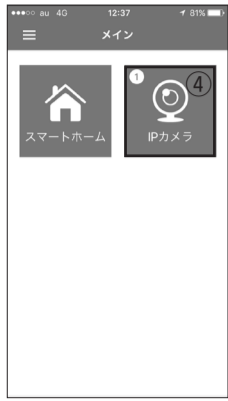
購入者（アカウント作成者）＋共有者3名の最大4名まで、同じカメラの映像を共有することができます。  
共有者は、お手持ちのスマートフォンやタブレットに JVC MONITORING アプリをインストールし、購入者（アカウント作成者）が設定した E メールアドレスとパスワードと同一のものを入力します。  
ログインすると、そのアカウントに登録されているカメラの映像を共有することができます。



JVC MONITORING アプリをダウンロードしアプリを開き、①ログインをタッチします。



購入者（アカウント作成者）が設定した② E メールアドレスと③パスワードと同一のものを入力しログインをタッチします。



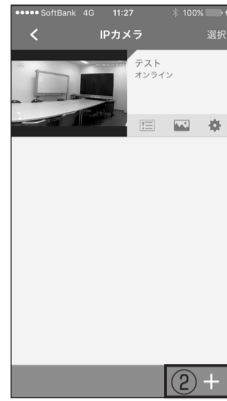
④ IP カメラをタッチすると購入者（アカウント作成者）が登録したカメラの映像が見られます。  
\*IP カメラボタンにある①は、登録しているカメラの台数です。

## IP カメラの増設について：2 台以上の IP カメラを接続したい場合

IP カメラは 1 アカウントで 4 台まで登録できます。



JVC MONITORING アプリからログインしている状態で、① IP カメラをタッチします。



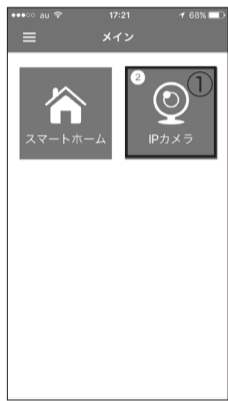
② + をタッチします。



IP カメラスタンドの裏にある③ QR コードを読み込みます。以降の操作は、IP カメラ設定編を参照願います。

## ライブ映像を見る

接続された IP カメラはカメラ一覧に表示されます。  
見たいカメラを選んでライブ映像をご覧ください。



JVC MONITORING アプリからログインしている状態で、① IP カメラをタッチします。



② ご覧になりたいカメラをカメラ一覧からタッチします。



ライブ映像がご覧になります。  
ライブ映像を見ている間、画面下部の③制御バーでカメラの映像設定を操作できます。

## 映像を録画する

マイクロ SD カード（別売）を、カチッと音がなるまでカードスロットに挿しこんでください。8GB～32GB のマイクロ SD カードに対応しています。

- ライブ映像を見ている時に①をタップすると録画を開始します。録画ファイル（動画・写真）はスマートフォンに保存されます。
- 24 時間録画やイベント録画を選ぶと、録画ファイルが IP カメラのマイクロ SD カードに保存されます。詳しくは WEB ユーザーマニュアルを参照願います。

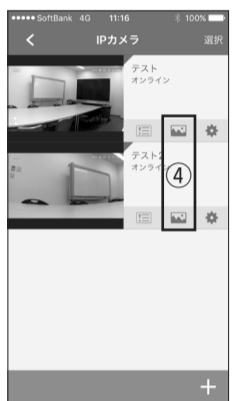


動画の録画は①のビデオムービーアイコンをタッチします。

写真の撮影は②のカメラアイコンをタッチします。



動画の録画停止は③停止ボタンをタッチします。



撮影した動画、写真は④動画、写真アイコンをタッチします。  
ご覧になりたい動画、写真を選択します。

## 困ったときは

Q：JVC MONITORING アプリのアカウントを申請したが確認用 E メールが届きません。

- A：① 本書「IP カメラとスマートフォンを接続しましょう」のアカウント作成編 3 項で「E メール再送信」をタッチしてください。  
② 迷惑メールとして判断されている場合があります。迷惑メール設定を解除してください。

Q：必要なパスワードがわからない

- A：① 登録アカウント 本書「IP カメラとスマートフォンを接続しましょう」のアカウント作成編 2 項 アカウント登録したい E メールアドレス、任意のパスワード  
\* 普段使用している「E メールアドレス」と「パスワード」はアカウントに使用しないでください。  
アカウントを共有した人も登録者のメールアドレスのログイン情報を知ることになり、メールを見られる状態になります。  
② Wi-Fi ルーターのパスワード 本書「IP カメラとスマートフォンを接続しましょう」の IP カメラ設定編 3 項  
接続したい Wi-Fi ルーター本体に記載されているパスワード (KEY)  
③ IP カメラのパスワード 本書「IP カメラとスマートフォンを接続しましょう」の IP カメラ設定編 3 項  
デバイス名 (設置している場所等の IP カメラの名前を入力)、デバイスのパスワード (初期値は jvcmonit)

Q：再接続したときにオフラインになりライブ映像が見られない。

- A：IP カメラの電源を入れ直してください。(本書「スムーズな設定のため事前に必ず確認してください」④参照)

Q：パスワードを忘れた時には

- A：アカウントに登録した E メールパスワードを忘れた時は回復できません。  
各種パスワードについては、本書「各種パスワードについて」欄にメモして忘れないようにしてください。  
IP カメラのパスワードは本体背面のリセットボタンを押すと初期値に戻ります。(初期値は jvcmonit)

Q：本機の場所を移動し、別のルーターに接続するには

- A：アプリでカメラの削除をします。(詳細は WEB でユーザーマニュアルをご参照ください)  
本体背面のリセットボタンを押します。  
本書「IP カメラとスマートフォンを接続しましょう」の IP カメラ設定編 1 項から設定し直します。

Q：設定途中でエラー表示が発生する

- A：「エラー ..50」が表示される場合は、スマートフォンと IP カメラの接続ができていません。  
① IP カメラがアクセスポイントモード (状態表示ランプがゆっくり点滅) になっているか確認します。  
状態表示がゆっくりとした点滅の表示ではない場合は、本機背面のリセットボタンを押してください。  
② Wi-Fi ルーターとスマートフォン、IP カメラはできるだけ近くで設定してください。

「エラー ..80」が表示される場合は、IP カメラがインターネットに接続できていません。

- ① Wi-Fi ルーターと IP カメラが繋がっていません。本書「IP カメラとスマートフォンを接続しましょう」の IP カメラ設定編の STEP3 で Wi-Fi ルーターのパスワード (KEY) が正しく入力されていません。  
② Wi-Fi の無線通信周波数が 2.4GHz になっていません。Wi-Fi ルーターの取扱説明書を参照いただき、2.4GHz 帯の SSID に接続し直してください。

Q：IP カメラのデバイス名に「未知のデバイス」と表示されるが画像が表示されない。

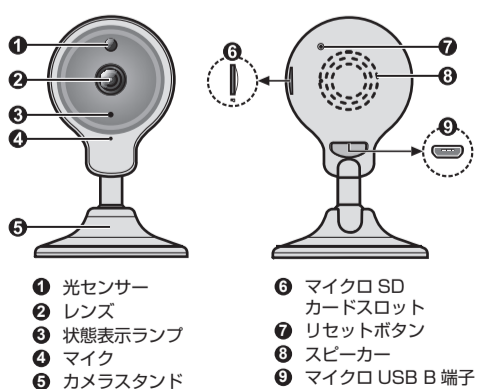
- A：IP カメラがインターネットに接続できていません。  
① IP カメラの電源を入れ直してください。  
(本書「スムーズな設定のため事前に必ず確認してください」④参照)  
② IP カメラと設定した Wi-Fi ルーターが通信できる距離にありません。

Q：ライブ映像が止まる

- A：① Wi-Fi ルーターと IP カメラの通信状態が良くありません。  
② スマートフォンのインターネット接続通信速度が遅い。  
通信速度は 400Kbps 以上必要です。

## ■ IP カメラ本体の名称

### 各部の名称



## ■ 本体の状態表示ランプについて

状態表示ランプ	状態
赤点灯	電源 ON 状態
速い点滅	無線 LAN に接続中
ゆっくりとした点滅	アクセス・ポイント・モード状態
消灯	無線 LAN 接続完了

## ■ リセットする

工場出荷時の状態に戻すには、本機背面にあるリセットボタンをクリップ等で 5 秒以上押ししてください。

